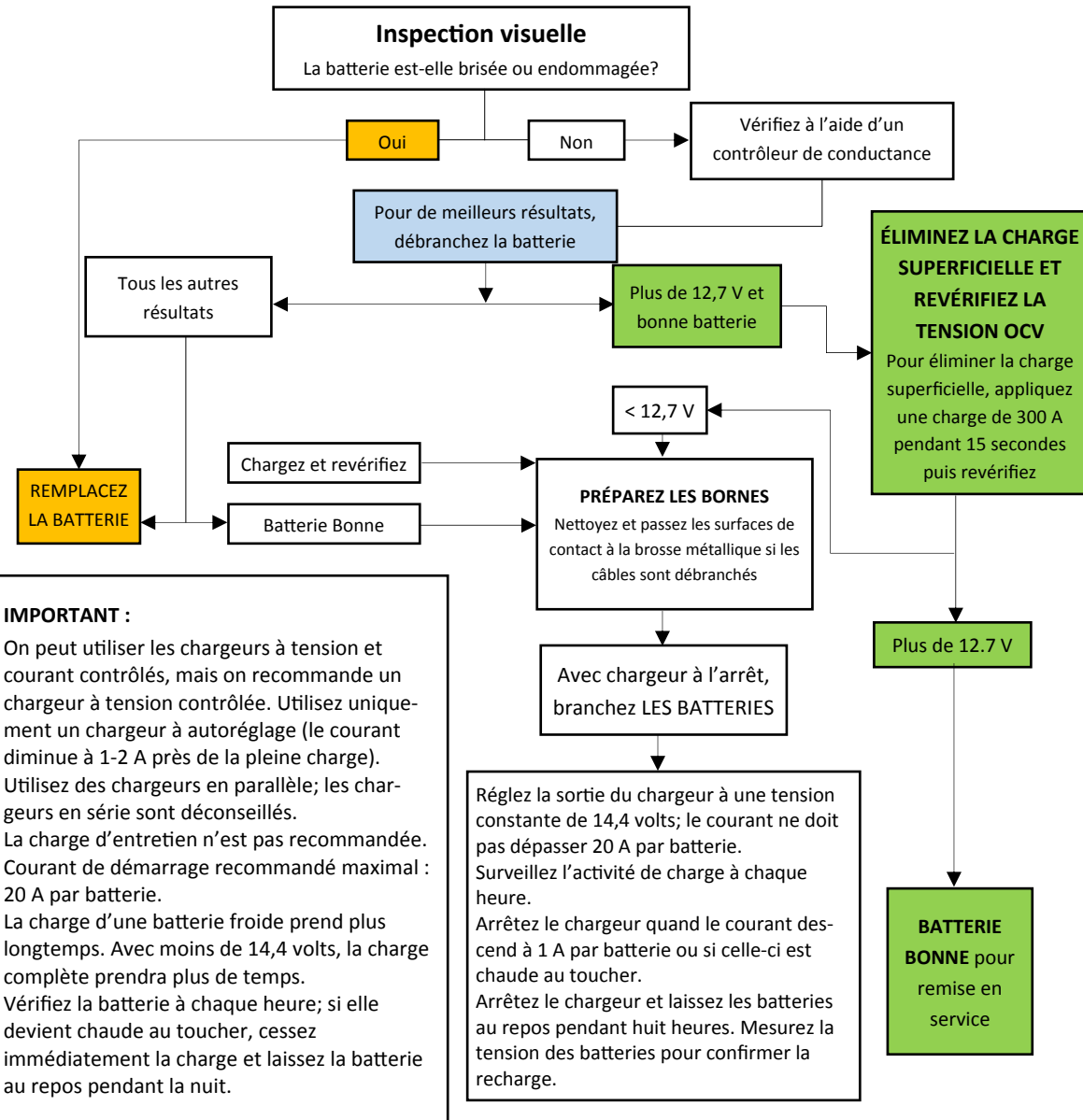


INSTRUCTIONS DE CHARGE BATTERIES AGM



IMPORTANT :
On peut utiliser les chargeurs à tension et courant contrôlés, mais on recommande un chargeur à tension contrôlée. Utilisez uniquement un chargeur à autorégulation (le courant diminue à 1-2 A près de la pleine charge). Utilisez des chargeurs en parallèle; les chargeurs en série sont déconseillés. La charge d'entretien n'est pas recommandée. Courant de démarrage recommandé maximal : 20 A par batterie. La charge d'une batterie froide prend plus longtemps. Avec moins de 14,4 volts, la charge complète prendra plus de temps. Vérifiez la batterie à chaque heure; si elle devient chaude au toucher, cessez immédiatement la charge et laissez la batterie au repos pendant la nuit.

Réglez la sortie du chargeur à une tension constante de 14,4 volts; le courant ne doit pas dépasser 20 A par batterie. Surveillez l'activité de charge à chaque heure. Arrêtez le chargeur quand le courant descend à 1 A par batterie ou si celle-ci est chaude au toucher. Arrêtez le chargeur et laissez les batteries au repos pendant huit heures. Mesurez la tension des batteries pour confirmer la recharge.

BATTERIES À ABSORPTION PAR MAT DE VERRE



Les batteries à absorption par mat de verre sont parfaites pour les véhicules de parc qui exigent plus grande puissance, contrôle des vibrations, plus longue durée de service et étanchéité.

- Totalement sans entretien
- L'électrolyte est maintenu en permanence dans les séparateurs en mat de verre au lieu de circuler librement dans chaque élément; la batterie est ainsi 100 pour cent antifuite et 100 pour cent étanche
- La perte de masse active fixée à la grille est notablement réduite grâce au maintien de la pression sur les plaques; il en résulte une plus grande durée de service de la batterie
- La stratification de l'acide est éliminée; c'est une cause de panne importante dans les batteries à éléments immergés
- La recombinaison de l'oxygène réduit la perte d'eau
- Elles ont une durée de cycle jusqu'à quatre fois plus longue que celles des batteries de démarrage/éclairage/allumage courantes dans les affectations classiques
- Capacité de charge plus élevée pour des recharges plus rapides
- Plus durable dans les affectations rigoureuses parce qu'elle reçoit mieux la charge et a un cyclage élevé
- La charge des batteries à absorption par mat de verre diffère de celle d'une batterie ordinaire. Votre chargeur doit avoir un réglage pour batterie à absorption par mat de verre

TECHNOLOGIE DE BATTERIE	FONCTION	AFFECTATIONS TYPIQUES
Courante à éléments immergés	<ul style="list-style-type: none"> • Microcyclage • État de charge utile ~ 100 % 	<ul style="list-style-type: none"> • Véhicule courant
Absorption par mat de verre	<ul style="list-style-type: none"> • Cyclage plus élevé et plus complet • État de charge utile > 60 % 	<ul style="list-style-type: none"> • Véhicules haut de gamme (voiture de luxe avec nombreux équipements) • Véhicules en service marche-arrêt avec charge de cycle plus élevée et freinage par récupération

*À l'acheteur original. Pièces seulement; pose non comprise. Pour les détails, consultez votre distributeur ou centre de service indépendant qui offre les pièces ACDelco.

BATTERIES À ABSORPTION PAR MAT DE VERRE

AFFECTATIONS AUTOMOBILES

N° de pièce	47AGM	48AGM	94RAGM	49AGM	34AGM	65AGM	78AGM
Capacité de réserve (min)	115	120	140	160	115	120	115
Ah ₂₀	60	70	80	92	60	70	60
ADF à -18 °C (0 °F)	630	760	850	900	740	750	740
ADF à 0 °C (32 °F)	750	880	1 020	1 080	890	900	890
Longueur (po)	9,5	10,9	12,4	13,9	10,1	11,1	10,1
Largeur (po)	6,9	6,9	6,9	6,9	6,7	7,2	6,8
Hauteur (po)	7,5	7,5	7,5	7,5	7,5	7,4	7,2
Garantie (mois)	36	36	36	36	36	36	36



47AGM



48AGM



94RAGM



49AGM



34 AGM



65 AGM



78AGM

AFFECTATIONS ÉLECTRIQUES/HYBRIDES

N° de pièce	LN1AGM	AUX12	EVLN2	ACDB24R
Capacité de réserve (min)	80	12	115	70
Ah ₂₀	50	10	60	45
ADF à -18 °C (0 °F)	560	155	630	325
ADF à 0 °C (32 °F)	670	185	750	390
Longueur (po)	8,1	5,9	9,5	9,2
Largeur (po)	6,9	3,5	6,9	4,8
Hauteur (po)	7,5	5,1	7,5	8,8
Garantie (mois)	36	36	24	24



LN1AGM



AUX12



EVLN2



ACDB24R

AFFECTATIONS MARINES

N° de pièce	Capacité de réserve	Ah ₂₀	ADF à -18 °C (0 °F)	ADM à 0 °C (32 °F)	Longueur (po)	Largeur (po)	Hauteur (po)	Garantie
M24AGM	140	80	500	600	10,2	6,9	8,8	24 mois

RAPPEL!

L'ASSISTANCE ROUTIÈRE est à la disposition du client si la réparation est effectuée par un centre de service professionnel actif ACDelco ou par un établissement participant au programme des experts de l'entretien automobile ACDelco.



M24AGM