

# Groupe 31 Batterie service intensif

**GOLD** **SILVER**

ACDelco propose une gamme complète de batteries robustes conçues pour répondre aux exigences des applications robustes avec des contrôles de qualité rigoureux pour aider à assurer une longue durée de vie et des performances fiables. Les batteries ACDelco Group 31 sont disponibles dans les technologies AGM (Absorbent Glass Mat) sans entretien, ainsi que dans les formations de démarrage, de cyclisme et de combinaison pour offrir des solutions pour divers besoins d'application. Ils sont tous soutenus par une garantie limitée de remplacement forte \*.

## Construction solide

Toutes les batteries inondées du groupe ACDelco 31 comprennent une liaison supérieure époxy qui aide à améliorer la vie dans des environnements à haute vibration. Ces batteries sont testées à 100 % contre les courts-circuits électriques et la pression et sont dotées d'une grille positive estampée résistante à la corrosion pour aider à minimiser les pannes prématurées de la batterie.

Les batteries ACDelco Group 31 AGM sont conçues pour être chargées rapidement et capables de cycles plus profonds et plus nombreux que les batteries inondées. Parce que les grilles et les tapis de verre sont comprimés, la conception est également intrinsèquement plus résistante aux vibrations, une clé de la longue durée de vie dans les applications robustes. Les batteries AGM sont certifiées DOT non renversable en raison de l'absorption complète de l'électrolyte dans les séparateurs de tapis de verre, ce qui réduit également considérablement la stratification acide permettant un cycle fiable sur une longue durée de vie.



Exemple Application	Démarrage traditionnel - MCI	Start/Stop Démarrage MCI / Hybrid	Véhicule électrique Auxiliaire 12v	APU, Portail électrique, Refrigeration, Hoteling
Type de Batterie				
Inondée Démarrage	Bien	NON suggéré	NON suggéré	NON suggéré
Inondée Décharge profonde	NON suggéré	NON suggéré	NON suggéré	Bien
AGM Démarrage	Mieux	Mieux	Bien	Bien
AGM Décharge profonde	NON suggéré	NON suggéré	Bien	Mieux
AGM Plomb Pur (XAGM)	Meilleur	Meilleur	Meilleur	Mieux

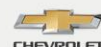
## Outils dans la boîte à outils

L'une des principales raisons pour lesquelles les batteries échouent avant la durée de vie prévue est de sélectionner la mauvaise batterie pour l'application. La gamme de batteries du Groupe 31 d'ACDelco couvre un large éventail de types de batteries et de spécifications pour permettre de sélectionner le meilleur outil pour chaque type d'application. Outils servant du pur démarrage au cyclage de batterie pur, de batterie inondée sans entretien à moindre coût à l'AGM plus durable ou même au XAGM de plomb pur premium pour la plus longue durée de vie dans les applications les plus difficiles.

\*Garantie limitée de remplacement à l'acheteur au détail d'origine. Voir [acdelcocanada.com](http://acdelcocanada.com) pour plus de détails.

07-SS-1108-23E\_CA23-A-FR

Our Parts Brands



PERFORMANCE

# Gamme de batteries à usage intensif du groupe 31

AGM Service Intensif												
Catégorie		Numéro ACDelco	Terminal IBCI	Positive	Mois de Garantie*	CCA	RC	Ah <sub>20</sub>	Poids	Dimensions LPH		
Premium Plomb Pur	<b>Gold</b>	31XAGMT	T	C/L	48	1150	220	100	78,6 lb 35,7 Kg	13po 330mm	6,8po 173mm	9,4po 240mm
		31XAGMA	A									
Démarrage/ Cyclage	<b>Gold</b>	31AGMT	T	C/L	24	925	200	100	58,3 lb 26,4 Kg	13,1po 332mm	6,8po 172mm	9,1po 231mm
		31AGMA	A	C/L								
Marine		M31AGM	M	LH								

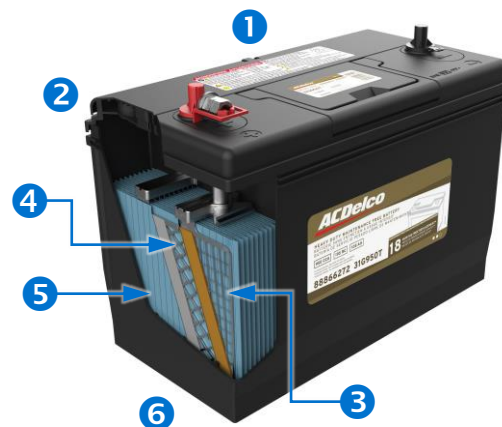
Service Intensif Sans Entretien												
Catégorie		Numéro ACDelco	Terminal IBCI	Positive	Mois de Garantie*	CCA	RC	Ah <sub>20</sub>	Poids	Dimensions LPH		
Haute réserve	<b>Gold</b>	31C1000HRT	T	C/L	18	1000	200	105	54,0 lb 24,5 Kg	13,0po 330mm	6,8po 172mm	9,5po 242mm
		31C1000HRA	A									
Démarrage	<b>Gold</b>	31G950T	T	C/L	18	950	195	105	61,4 lb 27,9 Kg	13,0po 330mm	6,8po 172mm	9,4po 238mm
		31G950A	A									
Démarrage	<b>Gold</b>	31G750T	T	C/L	18	750	180	99	58,7 lb 26,6 Kg	13,0po 330mm	6,8po 172mm	9,3po 238mm
		31G750A	A									
Cyclage Améliorée	<b>Gold</b>	31ECL700T	T	C/L	18	700	190	104.5	61,0 lb 27,7 Kg	13,0po 330mm	6,8po 172mm	9,3po 237mm
Démarrage	<b>Silver</b>	31S660T	T	C/L	18	660	160	88	53,9 lb 24,5 Kg	13,0po 330mm	6,8po 172mm	9,4po 238mm
Marine	<b>Gold</b>	M31M1000	M	LH	18	800	180	100	51,1 lb 23,2 Kg	13,0po 330mm	6,8po 172mm	9,4po 239mm
Cycle Profond	<b>Gold</b>	31DCM	M	C/L	18	650	200	100	58,2 lb 26,4 Kg	13,0po 330mm	6,8po 173mm	9,4po 239mm

\*Garantie limitée de remplacement à l'acheteur au détail d'origine. Voir [acdelcocanada.com](http://acdelcocanada.com) pour plus de détails.

# Construction Robuste

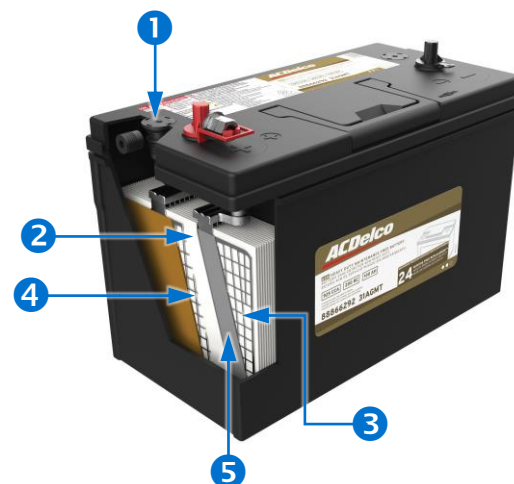
## Construction batterie inondée

- ❶ Dessus scellé sans entretien avec poignée de style valise
- ❷ Collage supérieur époxy pour aider à résister aux vibrations pour une longue durée de vie
- ❸ Grille positive estampée plein cadre conçue pour une durabilité et une alimentation supérieure par rapport aux grilles étendues
- ❹ L'alliage plomb-calcium aide à résister au gazage et à l'utilisation d'eau pour une longue durée de vie
- ❺ Séparateurs d'enveloppe nervurés robustes et résistants à la perforation pour aider à prévenir les courts-circuits à toutes les étapes de la vie
- ❻ Boîtier en polypropylène thermoscellé pour une excellente durabilité aux chocs et résistance chimique



## Construction batterie AGM

- ❶ Le système régulé par valve contient et recombine les gaz aidant à prolonger les performances de la batterie
- ❷ Le tapis de verre comprimé entre les grilles absorbe l'électrolyte pour réduire la stratification acide et la détérioration interne des cellules ainsi qu'une meilleure résistance aux vibrations par rapport à la construction inondée
- ❸ Grille positive estampée plein cadre conçue pour une durabilité et une alimentation supérieure par rapport aux grilles étendues
- ❹ La grille négative à cadre complet en alliage estampé aide à résister au gazage et à l'utilisation d'eau pour une longue durée de vie ainsi qu'à une faible autodécharge pour une longue durée de vie hors utilisation
- ❺ La pâte tétrabasique haute densité aide à améliorer les performances et la durée de vie



ACDelco dispose d'une batterie robuste pour répondre à presque tous les besoins, y compris les batteries de démarrage inondées qui ont une gamme de cotes CCA (Ampères de démarrage à froid) comme 750, 950 ou même 1000 CCA avec une capacité de réserve élevée, une argent 660 CCA à faible coût, une option avec cyclisme améliorée de 700 CCA ou une avec décharge profonde. Les choix se poursuivent avec plusieurs options AGM, y compris la gamme Premium XAGM au plomb pur avec des performances et une durée de vie améliorées. La 31ECL700T est idéal pour les applications qui utilisent une batterie de démarrage pour l'équipement supplémentaire lorsque le véhicule est éteint.

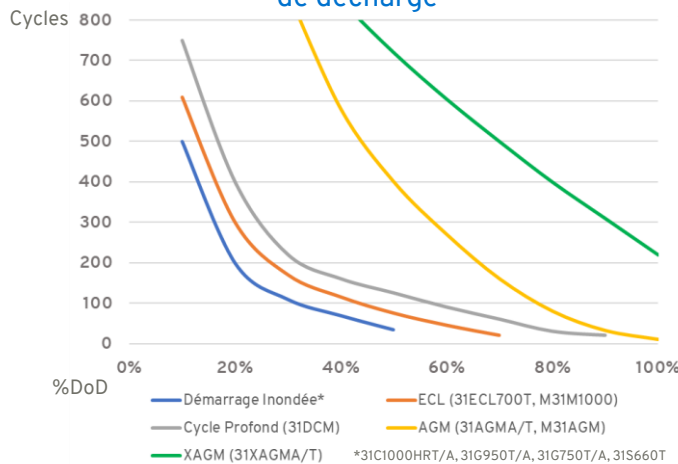


\*Garantie limitée de remplacement à l'acheteur au détail d'origine. Voir [acdelcocanada.com](http://acdelcocanada.com) pour plus de détails.

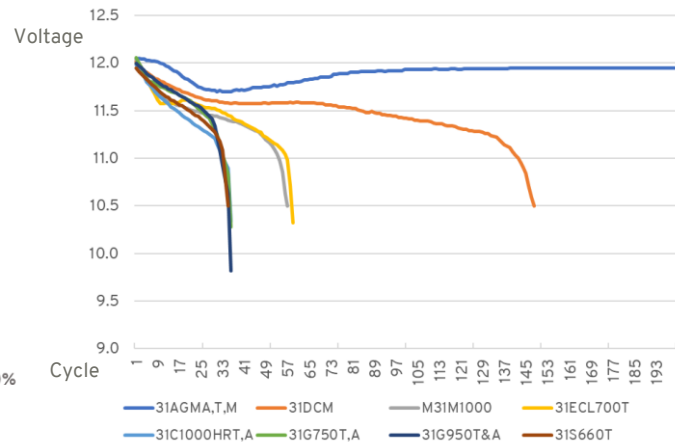
# Gamme de batteries à usage intensif du groupe 31

Les détails techniques peuvent aider à prendre la meilleure décision quant à la batterie qui répond à la fois aux exigences de l'application et aux économies du modèle commercial. Les capacités de cyclage peuvent être comparées aux modèles d'utilisation de l'application à la fois pour la profondeur de tirage ("DoD", la quantité d'énergie drainée avant la charge) et le temps de service (période entre les cycles de charge). Le test de durée de vie SAE J2185 est une norme de test largement reconnue dans l'industrie pour les batteries à usage intensif par rapport à J2801 plus souvent utilisé pour les batteries automobiles. L'autodécharge aide à déterminer les plans d'entretien de stockage pour charger les batteries non utilisées.

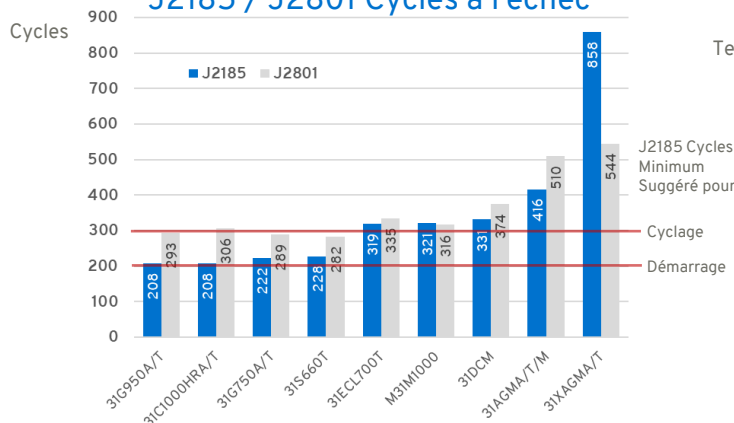
## Comparaison des cycles de profondeur de décharge



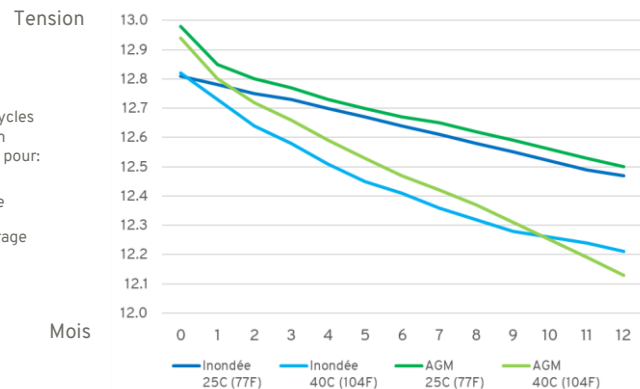
## 50% P de D @40C (104F)



## J2185 / J2801 Cycles à l'échec



## Auto-décharge

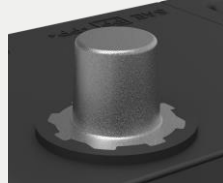


## Terminaux

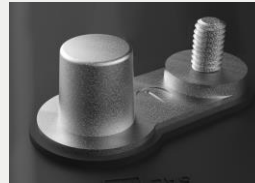
T = Goujon fileté



A = SAE Post



M = Marine (double)



Terminaux L/C\*



\* La plupart des batteries ACDelco Group-31 HD ont leurs bornes proches de C/L (ligne centrale) pour maximiser la flexibilité d'installation.

\*Garantie limitée de remplacement à l'acheteur au détail d'origine. Voir [acdelcocanada.com](http://acdelcocanada.com) pour plus de détails.

Our Parts Brands



PERFORMANCE

07-SS-1108-23E\_CA23-A-FR